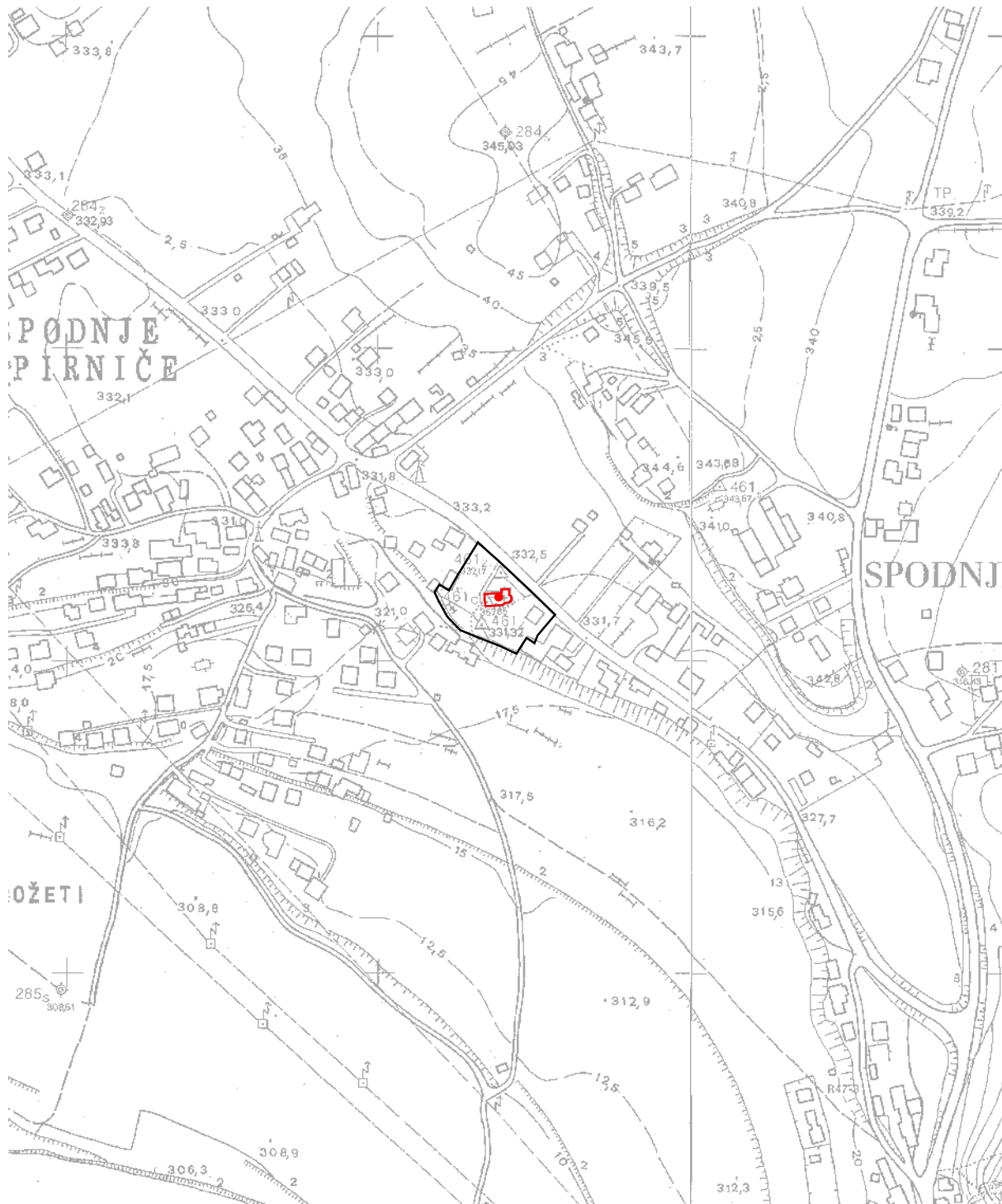


Datum izrisa: 29. 05. 2018



TTN5 LJUBLJANA-S 11

Vir podatkov:

- Strokovne podlage za razglasitev cerkve sv. Križa v Spodnjih Pirničah za kulturni spomenik lokalnega pomena

Vir za kartografsko osnovo:

- Temeljni topografski načrt 1 : 5000, 1 : 10 000, Geodetska uprava Republike Slovenije

EŠD 2272

meja kulturnega spomenika

meja vplivnega območja spomenika

Merilo: 1:5000